



RAPPORT ANNUEL

2018



DIFFÉRENTS

RESPONSABLES

ENGAGÉS

À VOS CÔTÉS

INNOVANTS

PERFORMANTS

À VOTRE SERVICE

LA BANQUE-ASSURANCE DU TERRITOIRE,

C'EST NOUS !



L'année 2018 a été une belle année commerciale.

Depuis 2014, nos parts de marché ont fortement progressé :

- Crédits habitat : **42,33 % (+ 5,12 %)**
- Collecte bilan : **40,47 % (+ 2,9 %)**

Sur cette période, 434 104 clients nous ont fait confiance (+ 2,82 %), et nous avons franchi **le cap symbolique des 200 000 clients sociétaires** (+ 33,5 %). Enfin, notre portefeuille de contrats d'assurances a progressé de 37 % pour atteindre **279 000 contrats**.

Merci à tous nos clients pour leur confiance et leur fidélité renouvelées !

Chaque jour nous nous engageons pour soutenir les projets de nos clients qui font vivre nos territoires.

Nous sommes une banque-assurance locale qui assume une responsabilité forte dans **le développement de l'économie du territoire** en raison de ses parts de marché importantes, nous en sommes conscients.

Plus que jamais, nous revendiquons notre identité de banque-assurance enracinée dans son territoire. **Forts de nos 1 272 collaborateurs et de nos 756 administrateurs, nous voulons faire rayonner nos valeurs de proximité, de solidarité et de responsabilité** en Charente et en Dordogne.

Philippe Boujut, Président

Laurent Martin, Directeur général





UNE BANQUE QUI SOUTIENT L'ÉCONOMIE

LA BANQUE-ASSURANCE DU TERRITOIRE,

C'EST NOUS !



434 000 CLIENTS NOUS FONT CONFIANCE DONT **22 000** NOUVEAUX EN 2018

Avec plus de **7,3 Mds€** d'encours crédits (+ 4,4%) et **41,5%** de part de marché, nous sommes le premier financeur de l'économie locale.

En 2018, nous avons accordé près de **1,5 Md€** de crédits à moyen terme pour soutenir les projets de nos clients.



PROFESSIONNELS
170 M€



**ENTREPRISES,
COLLECTIVITÉS PUBLIQUES
ET PROFESSIONNELS
DE L'IMMOBILIER**
274 M€



AGRICULTURE
180 M€



PRÊTS CONSO
158 M€

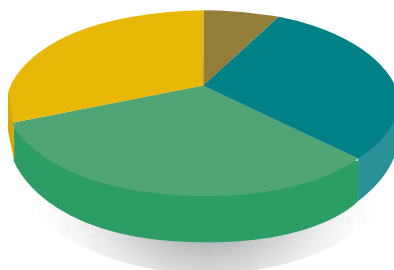


HABITAT
686 M€

Nos clients nous confient plus de **11,8 Mds€** d'épargne (+ 5,1%)
et **40,5%** de part de marché collecte bilan.

COLLECTE MONÉTAIRE
3 537 M€
+16,5%

ÉPARGNE BANCAIRE
3 705 M€
+3,9%



VALEURS MOBILIÈRES
887 M€
-8,6%

ASSURANCE-VIE
3 677 M€
+0,5%

L'ASSURANCE,

NOTRE DEUXIÈME MÉTIER

• ASSURANCES DE BIENS ET DE PERSONNES



Plus de **279 000**
contrats d'assurance
(+ 8,7 %) ...



... dont **51 000**
nouveaux contrats
en 2018



Près de **13 000**
clients nouveaux assurés
nous font confiance



Plus de **54 M€**
d'indemnités
sinistres versées

NOUS SOMMES TOUJOURS LES LEADERS DE L'ASSURANCE AGRICOLE AVEC 39,9 % DE PART DE MARCHÉ.

• ASSURANCE DES EMPRUNTEURS



Près de **255 000**
contrats d'assurance
(+ 1,32 %) ...



... dont **3 300**
nouveaux contrats
en 2018



85,7%
des crédits octroyés sont
garantis par notre assurance



Plus de **11 M€**
d'indemnités
sinistres versées

NOTRE PROMESSE :

être présents auprès de nos clients dans les moments où ils ont besoin de nous :

Épisodes de grêle de juillet 2018

PLUS DE 1 500 SINISTRES INDEMNISÉS

UNE PRÉSENCE SUR LE TERRAIN
DÈS LE LENDEMAIN

UN VERSEMENT DES PREMIÈRES
INDEMNITÉS DÈS

LE SURLENDEMAIN POUR
LES CLIENTS LES PLUS SINISTRÉS

8,65 M€
d'indemnités sinistres versées



Nouvelle offre Assurance des Accidents de la Vie :

PRÈS DE 5 000 CONTRATS
SOUSCRITS



Option Chiffre d'affaires sécurisé en Multirisque récolte :

SÉCURISATION DU REVENU DES
EXPLOITATIONS CÉRÉALIÈRES



Nouvelle offre Cyber Protection

• UNE PROTECTION EN CAS D'ATTEINTE
AU SYSTÈME INFORMATIQUE OU DE VOL
DE DONNÉES

• UNE ASSISTANCE PERSONNALISÉE PAR
DES SPÉCIALISTES

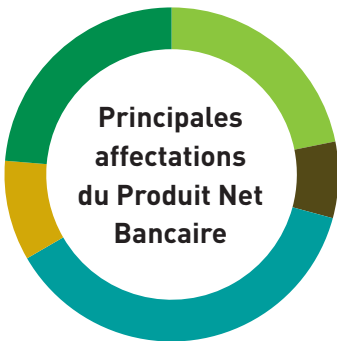
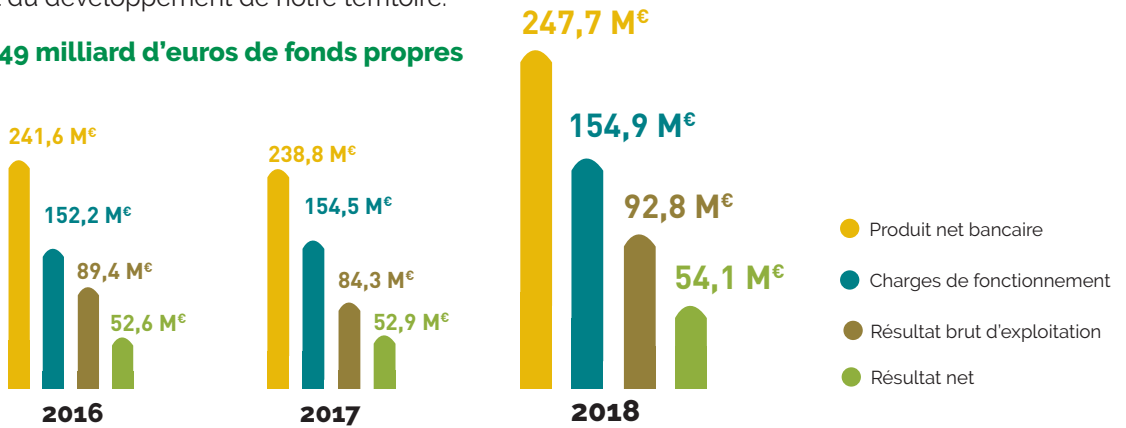


DES RÉSULTATS FINANCIERS

SOLIDES

Nos résultats financiers reflètent notre solidité et notre capacité à investir au service de nos clients et du développement de notre territoire.

1,49 milliard d'euros de fonds propres



Charges du personnel
92,7 M€

Autres charges
58,7 M€

Coût du risque et dotation
FRBG* et RNAI**
18,3 M€

Impôts et taxes
24 M€

Résultat net
54,1 M€

18,98 €

Sur la base de l'arrêté
du 31 décembre 2018,
le cours du **CERTIFICAT
COOPÉRATIF D'ASSOCIÉS (CCA)**
est fixé à 18,98 €
(+ 5 % dividendes inclus)

* Fonds pour Risques Bancaires Généraux

** Résultat Net sur Actifs Immobilisés





NOTRE DIFFÉRENCE: PRIORITÉ AU TERRITOIRE



ÊTRE UTILE

AU DYNAMISME DU TERRITOIRE

Tous les ans, nous accompagnons le développement culturel, social et économique du territoire avec nos **756 administrateurs** répartis dans **57 Caisses locales**, et nos **209 000 clients sociétaires** (+ 4,4 %).



218 000 €
versés

Nous soutenons **16 clubs sportifs** et **comités départementaux**, et de nombreuses **manifestations culturelles** : Cognac Blues Passions, Mimos, Salon du livre d'Angoulême...



302 000 €
versés

La Fondation Agir en Charente-Périgord a soutenu **69 projets** culturels, patrimoniaux, éducatifs et solidaires



35 000 €
versés

Financement participatif : via les plateformes Tudigo et Miimosa, nous avons soutenu **33 porteurs de projets locaux**, depuis 2016



187 000 €
versés

380 associations et événements soutenus à travers l'attribution d'un Coup de pouce



445 000 €

À travers la taxe d'apprentissage, nous soutenons **les formations technologiques et professionnelles**



418 500 €
versés

Prêts économie et territoire : **53 entrepreneurs sociétaires** ont bénéficié d'un prêt à 0 %

En 2018, notre soutien au territoire passe aussi par :



Les jobs meetings : nous avons mis en relation **25 entreprises clientes** avec **232 jeunes** du territoire en recherche d'emploi



Les cafés de la création : nous avons organisé **11 cafés** pour mettre en relation plus de **100 porteurs de projets** à la recherche de conseil, avec des experts bancaires et de l'entrepreneuriat



Le Startup weekend à Angoulême : notre participation financière a permis de soutenir l'innovation et l'entrepreneuriat sur le territoire

VALORISER

LE SAVOIR-FAIRE DU TERROIR



terre des saveurs.com



Nous mettons **gratuitement** à la disposition de **nos clients producteurs** charentais et périgourdins cette **place de marché sur Internet** pour promouvoir **la gastronomie, le terroir et les circuits courts** :

Plus de **240 producteurs** référencés dont **92** font de la vente en ligne

425 produits commercialisés

+ **350 connexions** quotidiennes

+ **100 000 € de chiffre d'affaires** réalisé par les producteurs depuis le lancement du site en mars 2018

Le livre **Agricultrices d'ici**

un ouvrage inédit de valorisation de femmes qui ont fait de l'agriculture leur métier et leur passion



S'ADAPTER AUX BESOINS

DES FILIÈRES LOCALES

ACTEUR INCONTOURNABLE DU FINANCEMENT DE L'ÉCONOMIE LOCALE, NOUS DÉVELOPPONS POUR NOTRE TERRITOIRE DES FILIÈRES ET DES EXPERTISES SUR MESURE :



La banque-assurance du cognac

Être le partenaire incontournable de la Spirits Valley

- ✓ Un réseau de **48 experts** et une filière dédiée à Cognac
- ✓ Un soutien de **85 % des vignerons et des entreprises** du secteur (tonneliers, distillateurs, négociants, transporteurs...)



La filière tourisme

Promouvoir les atouts touristiques de notre territoire et être la banque de référence auprès des professionnels du secteur

- ✓ **7 conseillers experts** formés aux besoins du secteur
- ✓ **1 camping sur 2** et **1 hôtelier sur 3** nous font confiance



La filière séniors

Accueillir les séniors qui s'installent sur notre territoire

- ✓ **3 200 nouveaux clients** en 2018
- ✓ **28 000 €** investis dans des animations locales (actions de prévention, ateliers numériques pour retraités, salons...)
- ✓ Près de **43 000 €** investis par notre Fondation d'entreprise Agir en Charente-Périgord pour soutenir des projets séniors

VOUS RÉPONDRE

SIMPLEMENT ET RAPIDEMENT

NOUS DÉVELOPPONS DES CANAUX POUR UN ACCÈS PERMANENT AUX SERVICES DE VOTRE BANQUE



Un site internet ca-charente-perigord.fr

13,9 millions de visites
en 2018 (+ 0.42 %).



Le bouton vert

Vous choisissez comment **être contacté** ou **nous contacter**, tout au long de votre navigation sur notre site Internet.



Le conseiller virtuel

Ce tchat intelligent prend en charge **instantanément** vos questions sur notre site, **24h/24 et 7j/7**.

Mon@gence



De 9h à 20h du lundi au vendredi, et jusqu'à 17h30 le samedi, **un conseiller est à votre service au 05 45 20 47 00¹** ou sur monagence-cacp.fr.



L'appli Ma Banque

Pour gérer vos comptes, signer vos contrats, prendre rendez-vous avec votre conseiller, et accéder à tous vos comptes de paiement et d'épargne de plus de 150 banques.

Retrouvez-nous sur nos réseaux sociaux

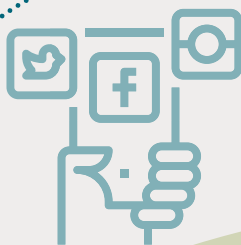


Notre Web TV sur YouTube vous offre **des contenus inédits** valorisant le territoire à travers sa vie économique et associative.



Notre page Facebook compte **plus de 10 000 fans** qui suivent l'actualité de notre engagement sur le territoire.

Retrouvez-nous également sur LinkedIn, Twitter et Instagram



VOUS PROPOSER

TOUJOURS PLUS DE SERVICES DIGITAUX



L'appli Ma Carte : **pilotez et gérez votre carte bancaire** depuis votre smartphone et payez vos proches avec Paylib entre amis



L'offre Eko : **une carte, une appli, une agence**. Déjà 1 000 clients ont opté pour cette offre simple et claire. Rendez-vous sur eko-by-ca.fr



La signature électronique en agence simplifie vos démarches : **61 % des signatures** de contrats effectuées



L'entrée en relation digitalisée : permet d'ouvrir un compte en **moins de 10 mn**



L'**Espace projet habitat** : pour faciliter la recherche d'un bien, le financement et la mise à disposition des fonds



La dépose-proposition : **la signature 100 % en ligne** de vos contrats, depuis chez vous



Une avance sur facture entre entreprises et un règlement en **moins de 24h jusqu'à 150 000 €**



Invest Store : **un service de Bourse en ligne** pour suivre et gérer son portefeuille **24h/24**



Une avance de trésorerie réservée aux agriculteurs, gérée par Internet, afin de financer leurs approvisionnements

Nous offrons des services dédiés à nos clientèles spécialisées (professionnels, entreprises et agriculteurs)



L'échange de données informatisées : effectuer **des transferts sécurisés de données structurées** entre entreprises



Le paiement dématérialisé : **79 % de nos clients** sont équipés du paiement sans contact



Le Prêt express agri-pro : **l'octroi de crédits** à notre clientèle agricole est simplifié et les fonds sont virés **en 48h**. Déjà **508 prêts** accordés



AFFIRMER NOTRE RESPONSABILITÉ ENVERS LE TERRITOIRE

INVESTIR SUR LE TERRITOIRE

34
agences

Nous avons rénové
34 agences pour les habiller
de nos couleurs et mieux
accueillir nos clients

8,43 M€

investis dans ce **plan**
de rénovations réalisées
par des **artisans locaux**

12,7 M€

investis **auprès**
des entreprises locales
qui ont réalisé notre nouveau
site de Bergerac

5,76 M€

C'est le montant investi
par notre filiale spécialisée
dans le capital-investissement
de proximité depuis 2010,
dans **21 entreprises locales**

1 272

collaborateurs en CDI,
dont **95 nouveaux** en 2018,
nous positionnant ainsi parmi
les principaux employeurs
privés de Charente et
de Dordogne

33,9 M€

C'est le total versé en 2018
à travers les impôts et taxes,
pour soutenir les dépenses
publiques d'intérêt général
sur le territoire

 **CHARENTE-PÉRIGORD EXPANSION**
CAPITAL INVESTISSEMENT

LE NOUVEAU SITE DE BERGERAC



UNE BANQUE ENGAGÉE DANS

LA RESPONSABILITÉ SOCIÉTALE ET ENVIRONNEMENTALE

Notre promesse d'agir en faveur de la RSE* se traduit par 5 engagements et des résultats concrets :

- 1 Favoriser le **développement économique** de notre territoire et la transition vers **des pratiques RSE**.
↳ Les installations de production d'énergie renouvelable que nous avons financées en 2018 produisent un volume théorique de 97,7 GWh soit la consommation électrique de 19 700 foyers français.
- 2 Agir avec **loyauté** et rechercher **l'excellence** dans la relation avec nos clients.
↳ 100 % de nos collaborateurs sont formés à la lutte contre le blanchiment d'argent, le financement du terrorisme et les sanctions internationales.
- 3 Affirmer notre responsabilité sociétale et environnementale dans **notre gouvernance**.
↳ Nous affichons 39 % de femmes élues au Conseil d'administration de la Caisse régionale, 35,7 % dans les Caisses locales, et 47,5% de femmes cadres parmi nos collaborateurs.
- 4 Avoir **des pratiques sociales responsables avec nos salariés**.
↳ Nos collaborateurs ont réalisé 10 144 jours de formation (toutes formations confondues) en 2018.
- 5 Prouver par nos actions **notre responsabilité sur le territoire** et accompagner les grandes mutations sociétales et environnementales.
↳ 128 000 conventions en e-relevés ont été envoyées en 2018.



Retrouvez la vidéo sur notre empreinte socio-économique



NOUS SOUTENONS NOS CLIENTS DANS LES MOMENTS DIFFICILES



Les Comités AgriDiff et A2CP : nous déployons des dispositifs **d'accompagnement des agriculteurs en situation difficile**. **108 dossiers aidés depuis 2015**



Nous mettons à disposition de nos clients **23 experts pour un accompagnement personnalisé** dans les affaires de succession, de séparation et divorce, et en faveur des majeurs protégés. **5300 dossiers successions traités en 2018**



Les points Passerelle : nous sommes aux côtés de nos clients traversant **une période difficile suite à un accident de la vie**



Plus de **2 300 requérants** accompagnés depuis 2010



53 microcrédits accordés pour un montant de **126 000 €** en 2018



NOUS NOUS ENGAGEONS POUR VOUS SERVIR

**NOTRE OBJECTIF : VOUS GARANTIR UN CONSEIL EXPERT DE PROXIMITÉ DANS NOS AGENCES.
L'ENSEMBLE DE NOS CHARGÉS AGRI, PRO OU PARTICULIERS ET DE NOS CONSEILLERS
BANQUE PRIVÉE ET PATRIMOINE SONT LABELLISÉS.**



105

points de vente



1

banque en ligne
Mon@gence



2

agences
conseil habitat



5

agences
entreprises



251

points verts :
des points de retraits
d'espèces chez des
commerçants



1

banque
d'affaires



1

banque
privée



154

guichets
automatiques
bancaires



1

banque des flux
et paiements

