

EMPREINTE SOCIO ÉCONOMIQUE DE LA CAISSE REGIONALE DU CRÉDIT AGRICOLE D'AQUITAINE

Cette étude évalue les retombées générées par l'utilisation en 2016 des financements accordés par la Caisse régionale du Crédit Agricole Aquitaine aux professionnels et particuliers, ainsi que les retombées socio-économiques du fonctionnement de la Caisse régionale. La méthode LOCAL FOOTPRINT[®] permet d'estimer la propagation des effets de l'activité tout au long de la chaîne de fournisseurs et de clients, jusqu'aux effets de la consommation liée aux salaires versés et ceux de la dépense publique liée aux impôts et taxes acquittés. En 2016, grâce aux dépôts de ses clients et de ses fonds propres, la Caisse régionale du Crédit Agricole Aquitaine a ainsi généré 93 400 emplois. Attachée à la réussite de ses clients et de son territoire, la Caisse régionale Aquitaine continue d'agir pour soutenir le développement et le rayonnement de la Gironde, du Lot-et-Garonne, des Landes et des 4 cantons gersois.





CAISSE RÉGIONALE
DU CRÉDIT AGRICOLE
AQUITAINE

2 400 COLLABORATEURS*



FONDS DÉPENSÉS

RÉMUNÉRATIONS
TAXES
ACHATS

IMPACT DU FONCTIONNEMENT INTERNE

7 400 EMPLOIS SOUTENUS

DIRECTS: 32%
INDIRECTS: 12%
INDUITS: 56%

PLUS DE 1€ SUR 3
EN FAVEUR DES ENTREPRISES DE
GIRONDE, LANDES & LOT-ET-GARONNE
ET DE 4 CANTONS GERMOIS

FONDS DÉBLOQUÉS

PRÊTS / INVESTISSEMENTS / INDEMNISATIONS

86 000 EMPLOIS SOUTENUS

DIRECTS BÉNÉFICIAIRES: 18%
INDIRECTS: 40%
INDUITS: 42%

58 000 €
DE FINANCEMENT
PERMETTENT DE SOUTENIR
1 EMPLOI

IMPACT DES ACTIVITÉS BANCAIRES

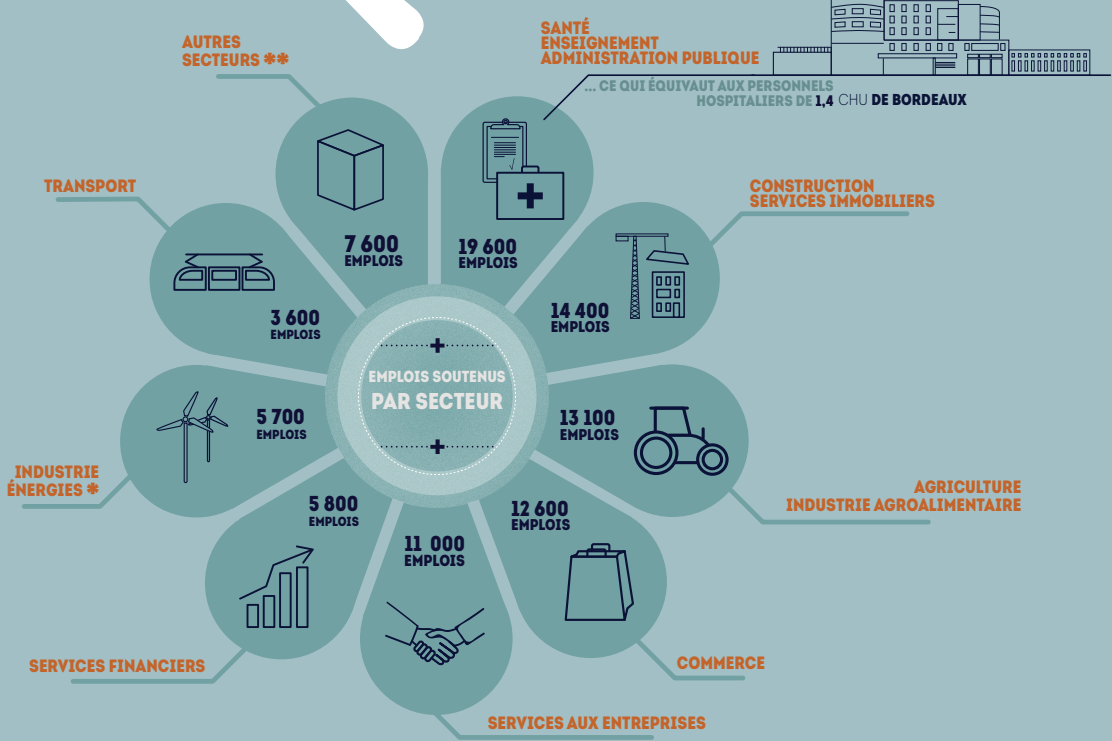
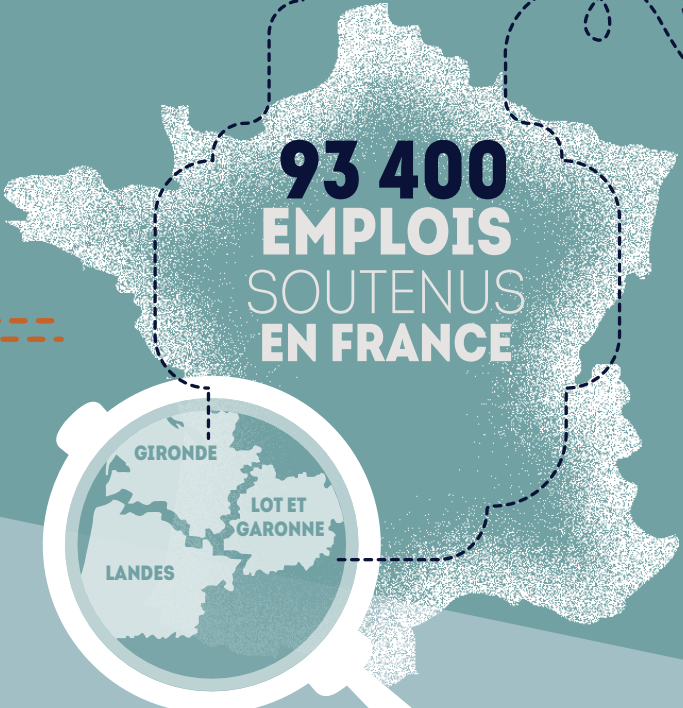
* sont comptabilisés les employés de la Caisse régionale Aquitaine.
Les emplois sont reportés ici en équivalent temps plein, salariés et non salariés, soutenus à 100% emplois créés ou maintenus.

€
6 MILLIARDS D'EUROS
DE RICHESSE ÉCONOMIQUE CRÉÉE

47% DE LA RICHESSE CRÉÉE PAR LA CAISSE RÉGIONALE EN FRANCE SONT CAPTÉS PAR LES TROIS DÉPARTEMENTS

43 600
EMPLOIS SOUTENUS
 SUR NOTRE TERRITOIRE

SOIT **5%** DES EMPLOIS DES DÉPARTEMENTS GIRONDE LOT-ET-GARONNE ET LANDES



* Hors industrie alimentaire
 ** Hébergement, restauration, autres activités, information et communication

BANQUE UNIVERSELLE DE PROXIMITÉ, LE CRÉDIT AGRICOLE AQUITAINE SOUTIENT ACTIVEMENT LE DÉVELOPPEMENT DE SON TERRITOIRE ET LES PROJETS DE SES CLIENTS PARTICULIERS, PROFESSIONNELS, ARTISANS, ENTREPRENEURS, AGRICULTEURS ET COLLECTIVITÉS. LA CAISSE RÉGIONALE ACCOMPAGNE AU QUOTIDIEN PLUS DE 900 000 CLIENTS DANS TOUS LES MÉTIERS DE LA BANQUE DE PROXIMITÉ.

FORTE DE SES VALEURS COOPÉRATIVES ET MUTUALISTES, LA BANQUE AGIT AVEC CONFIANCE ET ENTHOUSIASME POUR LA RÉUSSITE DE SES CLIENTS ET DE SON TERRITOIRE.

L'analyse a été réalisée en 2017 par Utopies à l'aide de son modèle LOCAL FOOTPRINT® - dont Utopies conserve l'entière propriété intellectuelle - basée principalement sur les données qui lui ont été transmises. L'étude a nécessité des retraitements, des recherches documentaires et une modélisation particulière développée spécifiquement pour cette étude.

Les résultats d'empreinte sont un ordre de grandeur du poids économique brut généré par l'injection de flux monétaires dans une économie d'un territoire. Le modèle LOCAL FOOTPRINT® repose sur les tables entrées-sorties Eurostat qui retracent les liens économiques existants entre les secteurs d'activités, les ménages et la sphère publique. CAISSE RÉGIONALE DE CRÉDIT AGRICOLE MUTUEL D'AQUITAINE. Société coopérative à capital variable, agréée en tant qu'établissement de crédit. Société de courtage d'assurances immatriculée au registre des intermédiaires en Assurance sous le N° 07 022 491. Siège social : 304, bd du Président Wilson CS 41272 - 33076 BORDEAUX CEDEX. RCS BORDEAUX 434 651 246 - N° TVA : FR 16 434 651 246.

Pour plus de détails méthodologiques, rendez-vous sur le site utopies.com

