



# CRÉER, ANIMER, DÉVELOPPER VOTRE ASSOCIATION.



AGIR CHAQUE JOUR DANS VOTRE INTÉRÊT  
ET CELUI DE LA SOCIÉTÉ



LOIRE HAUTE-LOIRE

---

# DONNER DE L'ÉLAN À CEUX



## QUI FONT AVANCER LE COLLECTIF.

Le Crédit Agricole accompagne les associations pour les aider à agir pour tous.

**AGIR CHAQUE JOUR DANS VOTRE INTÉRÊT  
ET CELUI DE LA SOCIÉTÉ**



Les offres proposées par votre Caisse régionale de Crédit Agricole, prêteur, sont soumises à conditions et accordées sous réserve d'étude et d'acceptation de votre dossier.  
07/2020 - H51009 - Édité par Crédit Agricole S.A., agréé en tant qu'établissement de crédit - Siège social : 12, place des Etats-Unis, 92127 Montrouge Cedex - Capital social :  
8 654 066 136 € - 784 608 416 RCS Nanterre. Crédit photo : Getty Images. BETC

---

## **ASSOCIATIONS, COLLECTIVITÉS, ORGANISMES DE LOGEMENT SOCIAL (OLS)...ENSEMBLE, VOUS INVENTEZ L'AVENIR DE NOS TERRITOIRES.**

Au Crédit Agricole, nous voulons soutenir vos projets, vous accompagner au quotidien.

Nous sommes proches, engagés comme vous sur le terrain. Nous partageons les mêmes valeurs mutualistes : proximité, responsabilité et solidarité.

Nous croyons aux initiatives locales comme aux synergies globales. Nous tenons autant que vous au développement des territoires.



## **LE CRÉDIT AGRICOLE S'ENGAGE AUX CÔTÉS DES ASSOCIATIONS.**

Vous travaillez pour l'intérêt général, et pour mieux accompagner vos missions, le Crédit Agricole Loire Haute-Loire, l'un des bancassureurs leaders en France <sup>(1)</sup> a créé des solutions spécifiques, réservées aux associations, pour répondre à vos besoins et être en phase avec vos valeurs.

(1) 1<sup>er</sup> bancassureur en France par le chiffre d'affaires selon l'Argus de l'assurance de 2019 (données à fin 2018).

### **PRÈS D'1 ASSOCIATION SUR 2 NOUS FAIT DÉJÀ CONFIANCE.**

N'hésitez pas à prendre contact  
avec un conseiller

***Crédit Agricole Loire Haute-Loire.***

# UN TERRAIN COMMUN

## CONSTRUIRE ET S'ENGAGER

**PARTOUT EN FRANCE, NOUS SOMMES VOS VOISINS. NOUS CONNAISSONS LE TERRAIN SUR LEQUEL VOUS TRAVAILLEZ CAR C'EST AUSSI LE NÔTRE. AUPRÈS DES PARTICULIERS, DES AGRICULTEURS COMME DES COLLECTIVITÉS, AVEC LES ENTREPRISES COMME AVEC LES ORGANISMES DE LOGEMENT SOCIAL ET LES ASSOCIATIONS, NOUS TRAVAILLONS CHAQUE JOUR AU DÉVELOPPEMENT DE NOS TERRITOIRES.**

## LES VALEURS D'UNE BANQUE MUTUALISTE

**PROXIMITÉ, RESPONSABILITÉ ET SOLIDARITÉ :** ces trois valeurs mutualistes constituent pour le Crédit Agricole une éthique qui guide les actions pour « être utile à tous ». Des valeurs que nous partageons avec vous :

**PROXIMITÉ :** des Caisses Régionales au cœur des territoires, une politique au service des initiatives locales, une épargne collectée et réinjectée dans l'économie de chaque territoire.

**RESPONSABILITÉ :** enraciné dans ses territoires, le Crédit Agricole conjugue l'utilité économique et sociale.

**SOLIDARITÉ :** le Crédit Agricole a l'ambition de placer l'entreprise au service de l'humain : les sociétaires, les clients et les collaborateurs du groupe.

Pour plus d'informations sur notre modèle coopératif, rendez-vous sur



## UNE BANQUE D'ACTION

Au Crédit Agricole, nous pensons qu'une grande banque est une banque utile. Utile à l'économie réelle. Utile à la formation, à la culture et au sport, à tout ce qui préoccupe les Français en général, et le monde associatif en particulier. Par ailleurs, nous avons fait de la problématique Santé-Bien vieillir l'un de nos pôles d'excellence:

- en finançant les hôpitaux, les maisons de retraite, les unités de soins... au cœur des régions,
- en proposant des solutions innovantes d'assurance et de prévoyance,
- en aidant au maintien à domicile des personnes âgées.

## LE MAILLAGE TERRITORIAL DU CRÉDIT AGRICOLE LOIRE HAUTE-LOIRE

*Au 31/12/2020*

**146 agences  
60 caisses locales  
1211 collaborateurs  
240 058 sociétaires**



---

## UNE BANQUE ENGAGÉE



**FONDATION  
CRÉDIT AGRICOLE**

**SOLIDARITÉ ET DÉVELOPPEMENT**

LA FONDATION  
CRÉDIT AGRICOLE  
SOLIDARITÉ ET DÉVELOPPEMENT

**Reconnue d'utilité publique,  
la Fondation Crédit Agricole Solidarité  
et Développement <sup>(2)</sup> mène des actions en  
faveur de l'autonomie socio-économique  
des personnes en France, au plus près  
des territoires.**

Son action vise à ce que chacun ait les moyens d'agir,  
de penser, de décider par lui-même, tout au long de  
sa vie et elle repose sur quatre piliers : insertion sociale,  
insertion professionnelle, logement, santé-bien vieillir.

Depuis sa création en 2015, la Fondation Crédit Agricole  
Solidarité et Développement a soutenu 288 projets  
pour un montant de près de 7 millions d'euros. Elle  
agit en complémentarité des 39 Caisses Régionales du  
Crédit Agricole, au travers de partenariats nationaux ou  
d'appels à projets.

(2) Fondation Crédit Agricole Solidarité et Développement, reconnue d'utilité  
publique par décret en date du 10/12/2014 - siège social : 48 rue La Boétie  
75008 Paris dont le numéro de Siren 821 944 774.

Source : Fondation Crédit Agricole Solidarité et Développement, 2019.



**FONDATION  
CRÉDIT AGRICOLE  
PAYS DE FRANCE**

LA FONDATION CRÉDIT AGRICOLE  
PAYS DE FRANCE <sup>(3)</sup>

**Sa mission : restaurer et mettre  
en valeur les richesses du patrimoine.**

Participant à la vie culturelle, touristique et  
économique des régions, la Fondation a soutenu  
depuis 1979, avec les Caisses Régionales, 1 400  
projets pour plus de 42 millions d'euros.

(3) Fondation du Crédit Agricole - Pays de France - siège : 48 rue La Boétie  
75008 Paris. Fondation reconnue d'utilité publique par décret du 5 dé-  
cembre 1983. Fondation créée par Crédit Agricole S.A. 12 place des Etats-  
Unis 92127 Montrouge cedex France. Société Anonyme au capital de 8 538  
313 578 euros (2.846.104.526 actions au nominal de 3 euros). 784 608 416  
RCS Nanterre Id. SIREN : 784 608 416 Id. SIRET : 784 608 416 00144 et par  
la Fédération Nationale du Crédit Agricole - siège : 48 rue La Boétie 75008  
Paris. Cette Fondation reconnue d'utilité publique a pour objet le mécénat en  
faveur du patrimoine dans les régions de France.



# UNE RELATION DURABLE

## ACCOMPAGNER ET SIMPLIFIER

**AU CRÉDIT AGRICOLE, UNE RELATION BANCAIRE EST UN LIEN DE CONFIANCE, DE PROXIMITÉ ET DE TRANSPARENCE. INSTALLÉS AU PLUS PRÈS DE VOS PROJETS, IMPLIQUÉS AUPRÈS DE VOS PARTENAIRES DU SECTEUR PUBLIC COMME DES ACTEURS DE L'ÉCONOMIE LOCALE, NOUS SOMMES À VOS CÔTÉS, AU QUOTIDIEN, POUR VOUS SIMPLIFIER LA VIE.**

### UN ACCOMPAGNEMENT PERSONNALISÉ

**Le Crédit Agricole est le partenaire de toutes les associations :** petites ou grandes, locales ou internationales, employeuses ou non, dans de nombreux secteurs d'activité. Et nous nous adaptons à vous, pour mieux répondre à vos besoins et accompagner vos missions.

Le Crédit Agricole met à votre disposition une gamme complète de **produits et de services à la carte**.

**Des Conseillers ou Chargés d'Affaires vous accompagnent dans vos projets** et construisent avec vous, pas à pas, votre développement.



### DES SOLUTIONS POUR VOUS FACILITER LE QUOTIDIEN

Pour faciliter la gestion de vos comptes, nous vous proposons d'accéder à vos opérations en ligne 24h/24 et 7j/7 via l'application Ma Banque <sup>(4)</sup> ou votre espace Crédit Agricole en ligne <sup>(5)</sup>.

Pour régler vos dépenses et simplifier votre comptabilité, vous choisissez les moyens de paiement les mieux adaptés au fonctionnement de votre association. Nous pouvons par exemple simplifier la gestion de votre comptabilité, avec des relevés de dépenses classées par catégories.

Pour accepter vos dons, règlements et cotisations, nous vous proposons des terminaux de paiement et des solutions d'encaissement temporaires ou permanentes. En face à face, par Internet ou par téléphone, toutes ces solutions sont simples, souples et accompagnées de services d'assistance.

Notamment avec l'offre Up2pay Mobile<sup>(6)</sup>, vous pouvez accepter les paiements par carte bancaire avec votre smartphone, relié à un lecteur de carte (TPE), où que vous soyez <sup>(7)</sup>.

(4) Téléchargement et accès gratuits à l'application Ma banque, hors coûts de communication selon opérateurs. L'utilisation de l'application nécessite la détention d'un terminal de communication compatible avec accès à Internet et l'abonnement au service Crédit Agricole En Ligne.

(5) Le service Crédit Agricole En Ligne, sécurisé, permet notamment de consulter tout ou partie des comptes détenus par l'Utilisateur dans les livres de la Caisse régionale, de transmettre des ordres ou des demandes relativement à ces comptes et d'accéder à des informations qui sont relatives à tout ou partie des contrats, produits et services souscrits auprès de la Caisse régionale ou par son intermédiaire. Voir conditions au contrat. Service facturé selon le barème tarifaire en vigueur dans votre Caisse régionale.

(6) Up2pay Mobile est une offre monétique soumise à conditions générales et tarifaires, réservée aux professionnels immatriculés en France, sous réserve d'acceptation de votre dossier. L'offre Up2pay Mobile nécessite la signature préalable d'une convention de compte et d'un contrat d'acceptation de paiement de proximité avec votre Caisse régionale pour la gestion des transactions bancaires avec choix de l'option « Up2pay Mobile », ainsi que la signature d'un contrat de fourniture et prestation pour l'équipement en matériel et les prestations liées à Up2pay Mobile avec AVEM, AVEM, Société du Groupe AVEM, société par Actions Simplifiée unipersonnelle, au capital de 7 690 270 €, dont le siège social est situé : 14 rue Louis Blériot - CS 10038 35172 BRUZ CEDEX, immatriculée au Registre du Commerce et des Sociétés de Rennes sous le n° 330 447 236. Renseignez-vous sur la disponibilité de cette offre dans votre Caisse régionale.

L'utilisation de Up2pay Mobile suppose le téléchargement d'une application sur un smartphone, connectée en mode Bluetooth à un lecteur de cartes de paiement. La mise à jour des systèmes d'exploitation proposés par le constructeur de la tablette numérique/Smartphone nécessaire au bon fonctionnement des applications mobiles relève de l'unique responsabilité du client. Renseignez-vous auprès de votre conseiller

(7) Dans la limite des conditions générales de l'offre.



---

## VOUS AIDER À FAIRE CONNAÎTRE VOTRE ASSOCIATION ET FAIRE NAÎTRE DES VOCATIONS.

Découvrez Youzful<sup>(8)</sup> notre plateforme 100% gratuite, qui vous permet d'**échanger avec des jeunes**, de faire connaître vos actions et de partager vos offre d'emplois (et de stages).

**youzful**//  
**jobdating**



## SE FAIRE CONNAÎTRE :

Découvrez [jaimemonterritoire-ca.fr](https://jaimemonterritoire-ca.fr)<sup>(9)</sup>  
**LA PLATEFORME DE PARTAGE ET  
D'ENTRAIDE ENTRE VOISINS ET  
ACTEURS LOCAUX**

- Favorisez le soutien, l'échange et la solidarité locale.
- Demandez ou apportez un service dans un rayon de 50km.

**J'**   
**mon  
territoire**



(8) Le site internet [www.youzful-by-ca.fr](https://www.youzful-by-ca.fr) (le Site) est édité par CREDIT AGRICOLE e-Développement, société en nom collectif au capital de 5,850 € dont le siège social est situé 48, rue La Boétie 75008 Paris, immatriculée au registre du commerce et des sociétés de Paris sous le n° 790 054 811, intermédiaire en opérations de banque et services de paiement - numéro ORIAS 13 006 097.

(9) Le site accessible à l'adresse <https://jaimemonterritoire-ca.fr> est édité par Fédération Nationale du Crédit Agricole, association loi 1901. Siège: 48 rue La Boétie 75008 Paris

# DES RÉPONSES SUR MESURE

## INNOVER ET S'ADAPTER

**LE CRÉDIT AGRICOLE MET TOUTES LES COMPÉTENCES DE SES FILIALES EXPERTES AU SERVICE DE VOS MISSIONS. PUISQUE VOUS N'ÊTES PAS UN CLIENT COMME LES AUTRES, NOUS AVONS CRÉÉ POUR VOUS TOUTE UNE GAMME DE SOLUTIONS EXCLUSIVES ET INNOVANTES, PARFAITEMENT ADAPTÉES À VOS BESOINS, VOTRE RÉGIME FISCAL, VOS CONTRAINTES ET VOTRE ÉTHIQUE.**

### DES SOLUTIONS D'ASSURANCE ET D'ÉPARGNE

L'Assurance des Associations, développée en partenariat par le Crédit Agricole et SMACL Assurances <sup>(10)</sup>, vous propose des garanties étendues et modulables pour protéger votre association, ses dirigeants ainsi que ses bénévoles en toute sérénité.

**Une assurance multirisque associations<sup>tm</sup> pour couvrir les besoins essentiels :**

- Responsabilité civile élargie de l'association.
- Dommages aux biens mobiliers avec une couverture personnalisée.
- Indemnisation des accidents corporels pour couvrir les membres du bureau.
- Assistance aux personnes.
- Assistance patrimoine.

Des options (Dommages aux biens immobiliers pour les locaux de l'association, Indemnisation des accidents corporels pour les bénévoles et adhérents, garanties Tous Risques et Annulation) et des offres complémentaires (Protection juridique et assurance des véhicules à moteur) pour s'adapter à chaque situation.



<sup>(10)</sup> SMACL Assurances Société d'assurance mutuelle à cotisations fixes régie par le Code des assurances - Immatriculée au Registre du commerce et des sociétés de Niort sous le numéro 301 309 605. Siège social : 141, avenue Salvador-Allende - CS 20000 - 79031 NIORT CEDEX 9

<sup>(11)</sup> Offre et garantie soumise à conditions. Renseignez-vous auprès de votre conseiller pour en connaître les détails, limites et tarifs dans notre Caisse Régionale du Crédit Agricole. Sous réserve de disponibilité de cette offre dans votre Caisse Régionale du Crédit Agricole. Le contrat est assuré par SMACL Assurances et distribué par votre Caisse Régionale de Crédit Agricole. SMACL Assurances - siège social : 141, avenue Salvador-Allende, CS 20000, 79031 NIORT CEDEX 9 - Société d'assurance mutuelle à cotisations fixes régie par le Code des assurances - RCS Niort n° 301 309 605 Les mentions de courtier en assurance de votre Caisse sont disponibles sur [www.mentionscourtiers.credit-agricole.fr](http://www.mentionscourtiers.credit-agricole.fr) ou dans votre agence Crédit Agricole



Pour plus d'informations sur les assurances des associations, rendez-vous sur



## UNE LARGE GAMME DE PLACEMENTS

Pour vous aider à investir ou à faire fructifier votre trésorerie, nous vous proposons des placements adaptés à votre régime fiscal. Pour concilier sécurité et solidarité, disponibilité et performance, vous avez le choix entre des livrets d'épargne dédiés, les placements responsables de notre filiale experte Amundi<sup>(12)</sup> ou l'accompagnement de Crédit Agricole Indosuez Wealth Management<sup>(13)</sup>.

**Le Livret A associations** <sup>(14)</sup> est accessible pour toutes les associations à but non lucratif. C'est une épargne sans risque, nette d'impôt, disponible à tout moment. Et, au Crédit Agricole, l'argent des Livrets A est toujours réinvesti sur votre territoire, pour financer notamment le logement social, les foyers d'hébergement, ou les établissements médico-sociaux.

**Le Compte Sur Livret associations (CSL)** <sup>(14)</sup> est une solution de placement souple et disponible, réservée aux Organismes à but non lucratif.

**Hymnos**<sup>(15)</sup>, est un fonds commun de placement qui associe recherche de performance et placement éthique.

Avec Hymnos, vous bénéficiez d'un placement diversifié sur la zone euro avec un historique de performance de plus de 25 ans. Et vous contribuez au développement d'une économie plus responsable. Les secteurs jugés dommageables à l'Homme et à la Société sont exclus de l'univers d'investissement.

**Solidarité** <sup>(16)</sup> est un fonds, à la fois solidaire et socialement responsable. Vous bénéficiez avec Solidarité d'un placement dont la gestion flexible s'adapte aux conditions de marché. Vous investissez dans des entreprises dont l'activité est socialement utile (emploi, insertion, logement...) et vous participez au développement économique et social de vos territoires.

Renseignez-vous sur la disponibilité de ces offres dans votre Caisse Régionale auprès de votre conseiller.

(12) AMUNDI ASSET MANAGEMENT, Société par actions Simplifiée (SAS) au capital de 1 086 262 605 euros, immatriculée au Registre du Commerce et des Sociétés de Paris sous le n° 437 574 452 dont le siège social est 90, boulevard Pasteur - 75015 Paris, agréée en tant que société de gestion de portefeuille sous le n° GP 04000036 par l'Autorité des Marchés Financiers (AMF - 17 place de la Bourse, 75082 Paris Cedex 12), courtier en assurance immatriculé à l'ORIAS sous le numéro 16006295.

(13) Indosuez Wealth Management est une filiale de CA Indosuez, société anonyme au capital de 584 325 015 euros, maison mère du groupe Indosuez et établissement bancaire de plein exercice agréé pour la fourniture de services d'investissement et l'activité de courtage en assurance, dont le siège social est situé 17, rue du Docteur Lancereux, 75008 Paris, France, immatriculée au Registre du Commerce et des Sociétés de Paris sous le numéro 572 171 635.

(14) Ces contrats sont distribués par votre Caisse régionale de Crédit Agricole Loire Haute-Loire. Société coopérative à personnel et capital variables. Siège social situé au 94 rue Bergson, BP 524, 42007 SAINT-ETIENNE CEDEX 1, FRANCE. RCS Saint-Etienne N° 380 386 854 pour le compte de Crédit Agricole S.A, 12 place des Etats-Unis - 92127 Montrouge cédex, 784 608 416 RCS Nanterre, SA au capital de 8 599 311 468 € agréée en tant qu'établissement de crédit. Renseignez-vous sur la disponibilité de ces offres dans votre Caisse Régionale auprès de votre conseiller.

(15) Hymnos est un fonds d'investissement d'Amundi Asset Management. Amundi Asset Management est une société de gestion de portefeuille agréée par l'Autorité des Marchés Financiers sous le No GP 04000036. Société par Actions Simplifiée - SAS ayant son siège social : 90 boulevard Pasteur, 75015 Paris, 437 574 452 RCS Paris.

(16) Solidarité est un fonds d'Amundi Asset Management. Amundi Asset Management est une société de gestion de portefeuille agréée par l'Autorité des Marchés Financiers sous le No GP 04000036. Société par Actions Simplifiée - SAS ayant son siège social : 90 boulevard Pasteur, 75015 Paris, 437 574 452 RCS Paris.

## SOULAGER LES BÉNÉVOLES DE LEURS TÂCHES CHRONOPHAGES GRÂCE AU DIGITAL

### UNE PLATEFORME DE GESTION ET DE PAIEMENT POUR LES ASSOCIATIONS

En soutien au monde associatif,  
le Crédit Agricole s'associe  
à Yapla<sup>(17)</sup> pour faciliter la gestion  
de votre association.

Adhésions et gestion des membres,  
billetterie, collecte  
des dons en ligne,  
comptabilité, newsletter,...

Découvrez la plateforme sur  
[yapla.fr/calhl](http://yapla.fr/calhl) Le forfait Envol<sup>(18)</sup>  
est offert aux associations  
clientes du Crédit Agricole.

(17) Yapla France, société par actions simplifiée au capital de 10.000€, dont le siège social est situé au 50 rue la Boétie, 75008 Paris, immatriculée au Registre du Commerce et des Sociétés de Paris sous le numéro 849 330 873, et est enregistré auprès de l'Autorité de Contrôle Prudentiel et de Résolution en tant qu'agent de Lemon Way, prestataire de services de paiement sous le numéro 83272, et auprès de l'Organisme pour le Registre Unique des Intermédiaires en Assurance, Banque et Finance en tant qu'intermédiaire en financement participatif sous le numéro 19004549

(18) L'offre Envol est gratuite et disponible pour les associations clientes Crédit Agricole dont la Caisse Régionale est partenaire de Yapla France, sous réserve de transmission de l'IBAN de l'association à Yapla France. Les pièces justificatives de l'association cliente, collectées par Yapla France, pour lui fournir les services proposés par Yapla sur son site ([www.yapla.fr](http://www.yapla.fr)), sont transmises, avec son accord, à la Caisse Régionale de l'association cliente. Yapla France est une SAS au capital de 10.000€, siège social : 50 rue la Boétie, 75008 Paris, RCS Paris 850 890 666, enregistré auprès de l'ACPR en tant qu'agent de LemonWay prestataire de services de paiement, sous le n°83272, et auprès de l'ORIAS en tant qu'intermédiaire en Financement Participatif sous le n°19004549

Pour plus d'informations sur les assurances des  
associations, rendez-vous sur



# Yapla

---

### **Marine, Présidente**

« Je n'ai pas le temps de me perdre dans la gestion de mon club. Avec Yapla, je me consacre au sport et aux jeunes. Merci Yapla ! »

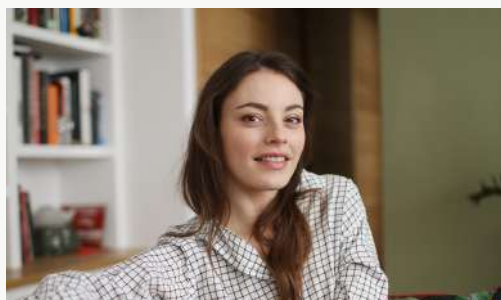


### **Romain, Secrétaire Général**

« Avant, récolter des dons et vendre des billets pour nos événements, c'était compliqué. Plus maintenant. Merci Yapla ! »

### **Yasmine, Trésorière**

« Yapla est la colonne vertébrale de notre asso. Communiquer, récolter des dons, on peut tout faire. Merci Yapla !<sup>(17)</sup> »



## LE GUIDE DU DIRIGEANT D'ASSOCIATION

Être utile en apportant une valeur ajoutée sur la création de votre association, sa gestion et la prévention des risques auxquels vous êtes exposés comme dirigeant (accidents, dégâts des eaux, incendie,...)



Guide  
du **Dirigeant** d'association  
*Créer, animer, développer votre association*  
édition 2020

www.credit-agricole.fr

AGIR CHAQUE JOUR DANS VOTRE INTÉRÊT  
ET CELUI DE LA SOCIÉTÉ

Accédez au Guide du Dirigeant d'association sur



## BANQUE AU QUOTIDIEN

- Un compte courant 1€ / mois.....p.6
- Carte business Association.....p.6
- 1 accès à vos comptes en ligne.....p.6
- Up2pay OFFRE Access.....p.6

## EPARGNE

- Livret A Associations<sup>(20)</sup>.....p.9
- Compte sur Livret Association<sup>(20)</sup>.....p.9
- Epargne solidaire (Opcvm).....p.8

## ASSURANCE

- SMACL<sup>(19)</sup> : offre assurance association...p.8

## SERVICE

- YAPLA.....p.10

## POUR TOUT RENSEIGNEMENT :

Rendez-vous dans l'une de nos agences et retrouvez l'ensemble des avantages de notre offre sur les sites :

**+ [www.ca-loirehauteloire.fr](http://www.ca-loirehauteloire.fr) rubrique ASSOCIATION**

**+ <https://www.credit-agricole.fr/ca-loirehauteloire/particulier/espace-societaire.html>**

(19) SMACL Assurances Société d'assurance mutuelle à cotisations fixes régie par le Code des assurances - Immatriculée au Registre du commerce et des sociétés de Niort sous le numéro 301 309 605. Siège social : 141, avenue Salvador-Allende - CS 20000 - 79031 NIORT CEDEX 920

AGIR CHAQUE JOUR DANS VOTRE INTÉRÊT  
ET CELUI DE LA SOCIÉTÉ



LOIRE HAUTE-LOIRE