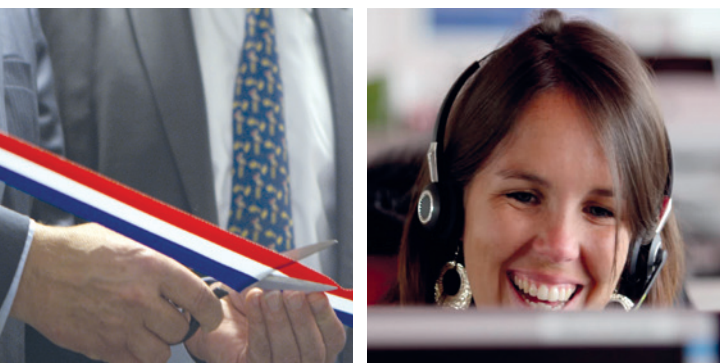


proximité



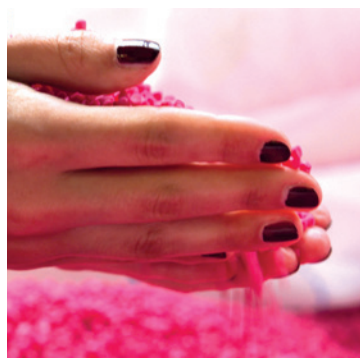
solidarité



développement



responsabilité



TOUJOURS À VOS CÔTÉS

UNE BANQUE QUI ENTREPREND

2.6 milliards € de nouveaux crédits en 2016 pour financer vos projets et faire vivre notre territoire.

UNE BANQUE QUI INVESTIT

68 millions € investis pour rénover nos 198 points de vente en 5 ans avec des entreprises locales.

UNE BANQUE QUI SE RENFORCE

31 000 nouveaux clients nous ont rejoints et plus de 11 000 clients sont devenus sociétaires cette année. 87 collaborateurs ont été recrutés.

UNE BANQUE MUTUALISTE

1.2 million € consacré directement au soutien des associations pour des projets solidaires, éducatifs, sportifs, culturels.

RÉSULTATS COMMERCIAUX ET FINANCIERS DU CRÉDIT AGRICOLE DE L'ANJOU ET DU MAINE AU 31 DÉCEMBRE 2015

Première banque de son territoire, le Crédit Agricole de l'Anjou et du Maine accompagne plus que jamais ses clients avec 2.6 milliards € de nouveaux crédits accordés. Les encours de crédits gérés ont ainsi progressé de 1.3 % pour un total de 13.7 milliards €. Avec une hausse de 2.9 %, la collecte s'établit à 19.6 milliards € avec une progression concentrée sur les dépôts à vue, l'assurance vie et les Plans d'Épargne Logement.

En millions €	Montant 2015	Évolution annuelle
Encours de crédits	13 655	+1,3 %
Financements de l'année	2 553	+19,3 %
Encours de collecte	19 592	+2,9 %

Un résultat net social de 113,9 €, stable par rapport à 2014.

Dans un contexte de taux peu favorable et grâce à une forte activité, le Produit Net Bancaire de la Caisse régionale ressort en légère hausse de 1,6 % à 469,5 millions €.

Les charges de fonctionnement sont en hausse (+2,2 %), intégrant une politique volontariste d'investissements.

Outre l'informatique et les nouvelles technologies, ce programme d'investissements intègre la rénovation des agences, du site de Laval et la construction d'un nouveau siège social au Mans. Le Résultat Brut d'Exploitation (différence entre le PNB et les frais généraux)

ressort à 208,7 millions €, globalement stable par rapport à 2014. Le coefficient d'exploitation qui mesure le poids des charges de fonctionnement par rapport au produit net bancaire ressort à 55,6 %. Après incidence des provisions et de l'impôt sur les sociétés, le résultat net de l'exercice 2015 ressort à 113,9 millions €.

La Caisse régionale poursuit le renforcement régulier de ses fonds propres qui s'élevaient à 2,55 milliards € à fin 2015, soit un niveau excédant plus de deux fois les exigences prudentielles requises par la Banque Centrale Européenne.

L'ensemble de ces éléments démontre une nouvelle fois la solidité des fonda-

mentaux et la robustesse du modèle économique du Crédit Agricole de l'Anjou et du Maine.

Prix de référence des certificats coopératifs d'associés : 167,99 € (+9,85 % par rapport à décembre 2014 + coupon).

Le prix de référence a été fixé à 167,99 € en progression de 1,50 % sur le second semestre 2015 et de 9,85 % sur 1 an. Il prend en compte l'adaptation de la formule de calcul du prix du CCA qui a été validée lors de l'Assemblée Spéciale des porteurs de CCA du 10 juillet 2009. Les transactions sur le marché secondaire se réaliseront à ce prix jusqu'au versement du coupon de 2,47 € en avril 2016.



Résultats arrêtés par le conseil d'administration du 29 janvier 2016. A soumettre à l'approbation de l'assemblée générale des sociétaires de la Caisse régionale.



www.ca-anjou-maine.fr

Découvrez le film du Crédit Agricole de l'Anjou et du Maine en flashant le QR code ou sur www.ca-anjou-maine.fr